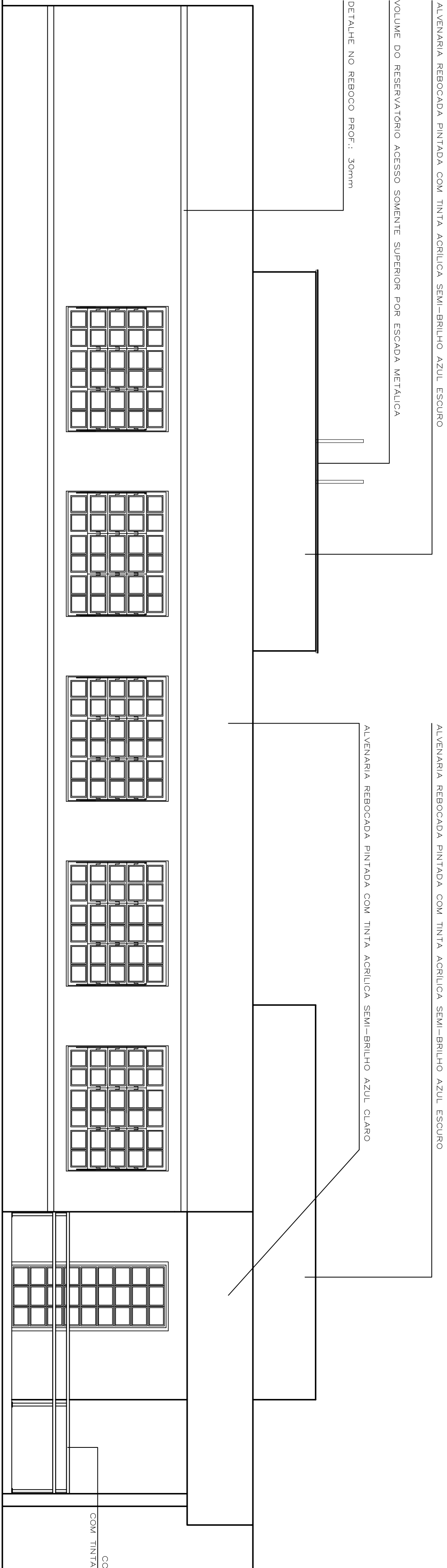
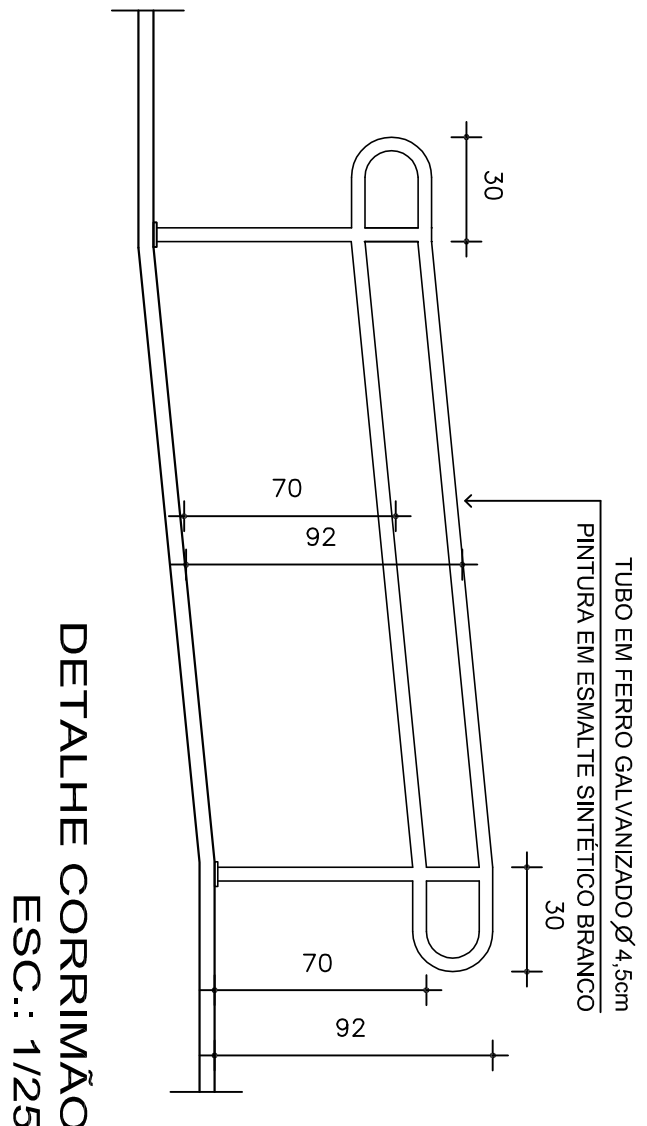


FACHADA SUDOESTE
ESC.: 1/50



FACHADA NOROESTE
ESC.: 1/50



DETALHE CORRIMÃO
ESC.: 1/25

UBS - TIPO 3			
SECRETARIA DE OBRAS PÚBLICAS			
DEPARTAMENTO DE GESTÃO DE OBRAS DE PRÓPRIOS PÚBLICOS			
CENTRO ADMINISTRATIVO FERNANDO FERRARI - AV. BORGES DE MEDEIROS N. 1601 - POJARS			
PROJETOS DE ARQUITETURA		DIRETOR T.O.	
RESPONSÁVEL TÉCNICO:		ARQ. ODIR BACCARIN	
ARQ. LIVIA BERGHETTI DANTAS		VIST. GONÇALO FROIL	
CHAVES 150.448		ARQ. C. RENATO SAVOLDI	
		DESENHO	
OBRA	UBS - UNIDADE BÁSICA DE SAÚDE - TIPO 3		ÁREA
ENGENHEIRO			MONTEPIO
		336,40 m²	
PROJETO		ASSUNTO	
ARQUITETÔNICO		FACHADA SUDOESTE	
FACHADA NOROESTE		A-04/11	
ESCALA	1 : 50	DATA	JULHO - 2009
TV ARQUIVO			